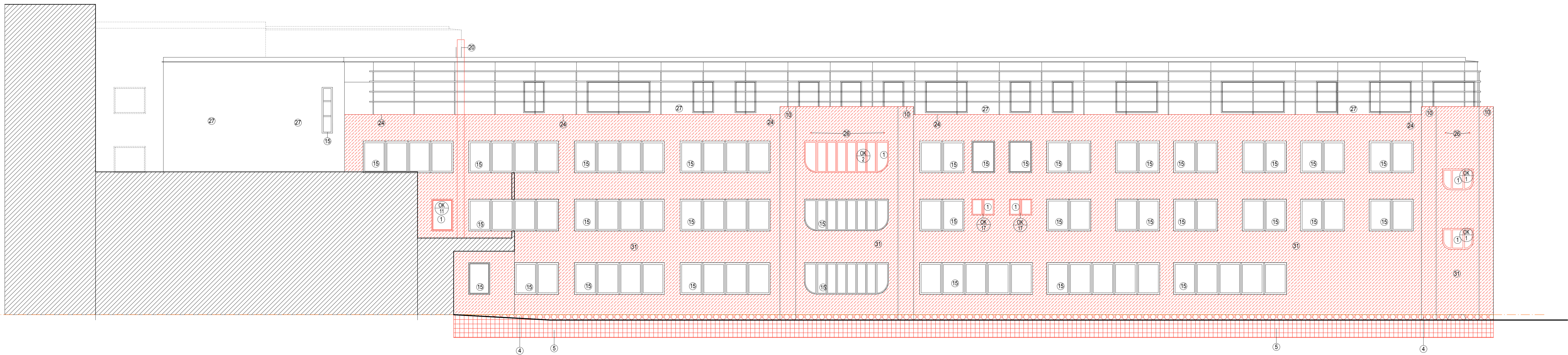


POHLED P10

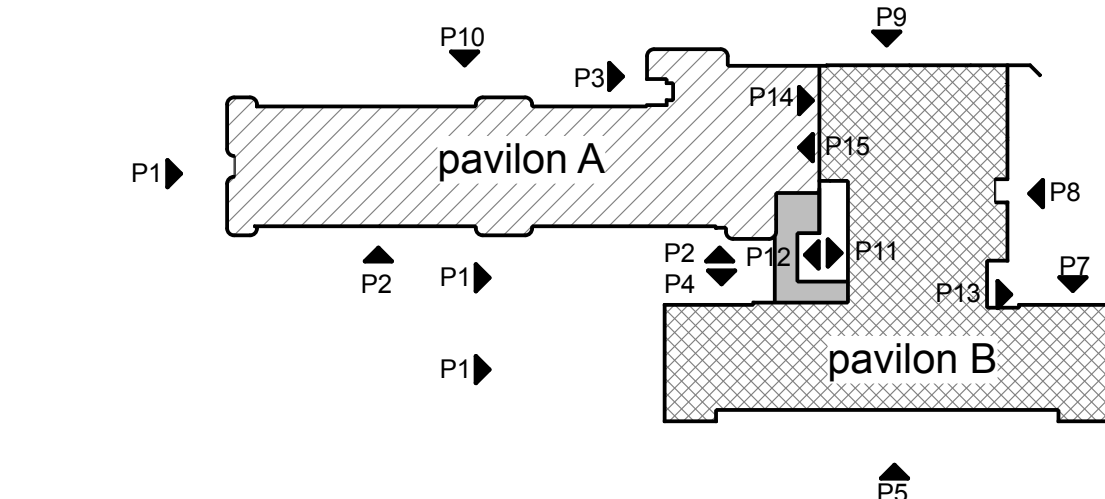


LEGENDA MATERIÁLŮ

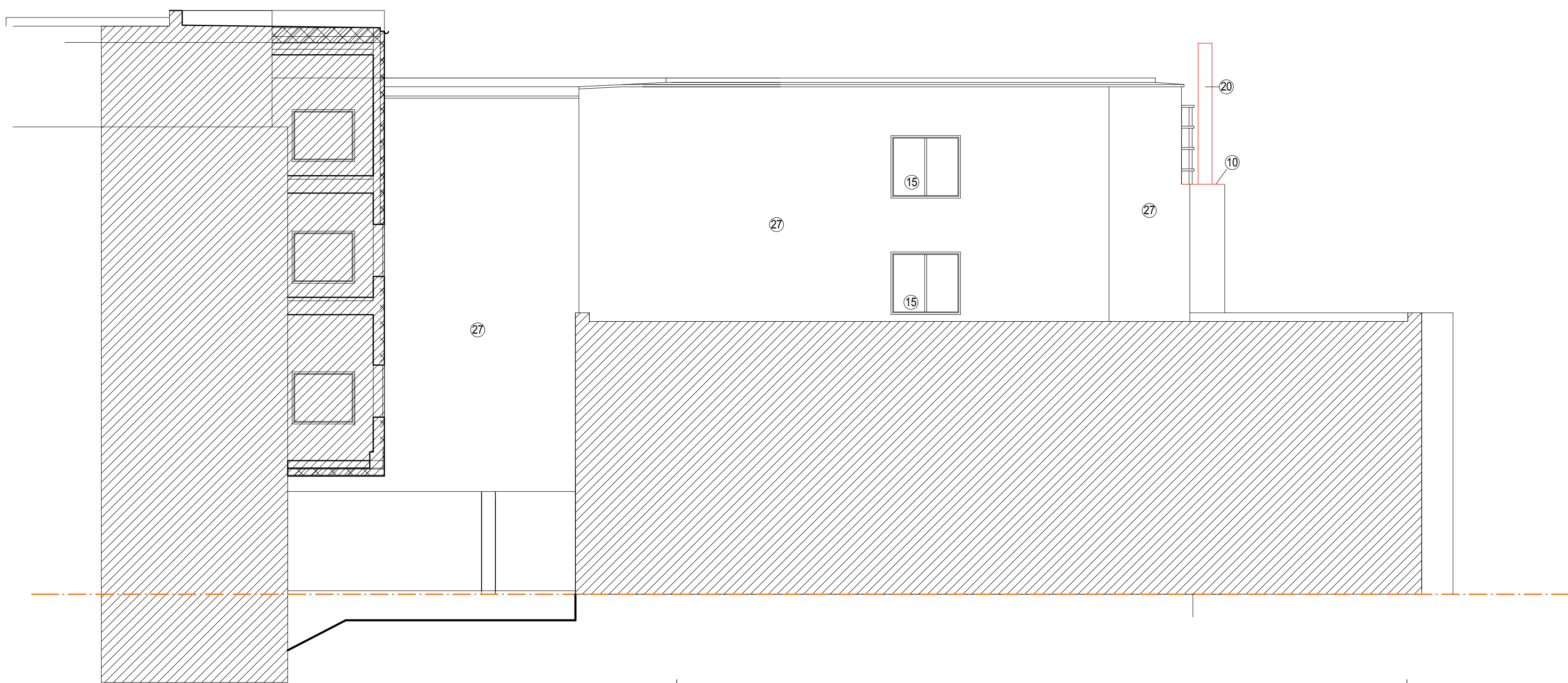
- VK2S1 - TEPELNÁ IZOLACE Z MINERÁLNĚ VLÁKNITÝCH DESEK TL 160mm**
NOVÝ VNĚJŠÍ KONTAKTNÍ ZATEPLOVACÍ SYSTÉM (ETICS) S OMTKOU ZRNITOSTÍ 1,5mm
S IZOLÁTEM Z MINERÁLNĚ VLÁKNITÝCH DESEK NA BAZI ČEDČOVÝCH VLÁKEN TL 160mm
IZOLÁČNÍ VÝŠKA SOUČINTEL TEPELNĚ VODIVOSTI MAX 0,020W/mK
- VK2S2 - TEPELNÁ IZOLACE Z XPS DESEK TL 140mm**
NOVÝ VNĚJŠÍ KONTAKTNÍ ZATEPLOVACÍ SYSTÉM (ETICS) S OMTKOU ZRNITOSTÍ 1,5mm
Z EXTRUDOVANÉHO PENA VSTŘEŠNÍ 300S CS TL 160mm. SPOJE NA POODRAŽKU, LEPENÍ K PODKLADU.
- VK2S3 - TEPELNÁ IZOLACE Z MINERÁLNĚ VLÁKNITÝCH DESEK TL 140mm NEBO XPS TL 140mm**
NOVÉ ZATEPLENÍ SOKLŮ BUDĚ PROVEDENO DO VÝŠKY 300mm NAD TERÉNEM PO ZATEPLENÍ FASÁDY
Z IZOLANTU Z MINERÁLNĚ VLÁKNITÝCH DESEK NA BAZI ČEDČOVÝCH VLÁKEN TL 140mm
A DO TERÉNU DO VÝŠKY 300mm NA TERÉNU Z EXTRUDOVANÉHO POLYSTYRENU 300S
CS TL 140mm. SPOJE NA POODRAŽKU, LEPENÍ K PODKLADU.
- VK2S4 - TEPELNÁ IZOLACE Z XPS TL 140mm**
NOVÉ ZATEPLENÍ A OCHRANA PROTI ZEMLIN VLNOSTI SUTĚRNÝCH STĚN BUDĚ PROVEDENO
POMOCÍ ASFALTOVÉ IZOLACE PROTI ZEMLIN VLNOSTI A TEPELNĚ IZOLAČNÍCH DESEK Z IZOLANTU
XPS TL 140mm. HYDROIZOLACE BUDĚ VYTVOŘENÁ Z HYDROIZOLANTU ELASTOMERSTYRÉNOVÝ
(MODIFIKOVANÝ SBS) PÁSA ZATEPLENÍ BUDĚ PROVEDENO Z EXTRUDOVANÉHO POLYSTYRENU
300S CS TL 140mm. Z VNĚJŠÍ STRANY BUDĚ POLOŽENA PROFILOVANÁ UŘADNĚNÍ FOLIE Z
VYSOKOMOLEKULÁRNÍHO PEPS S INTEGROVANOU TL TĚŽKOU PRO PŘEPŘENOVÁNÍ GRANAŽNÍ GEOTEXTILY
- KONSTRUKCE V REZU**
- NOVÉ VYZDĚNÍ OTVORŮ Z POROBETONOVÝCH TVÁRNIC TL 450mm**

LEGENDA NOVÝCH PRACÍ

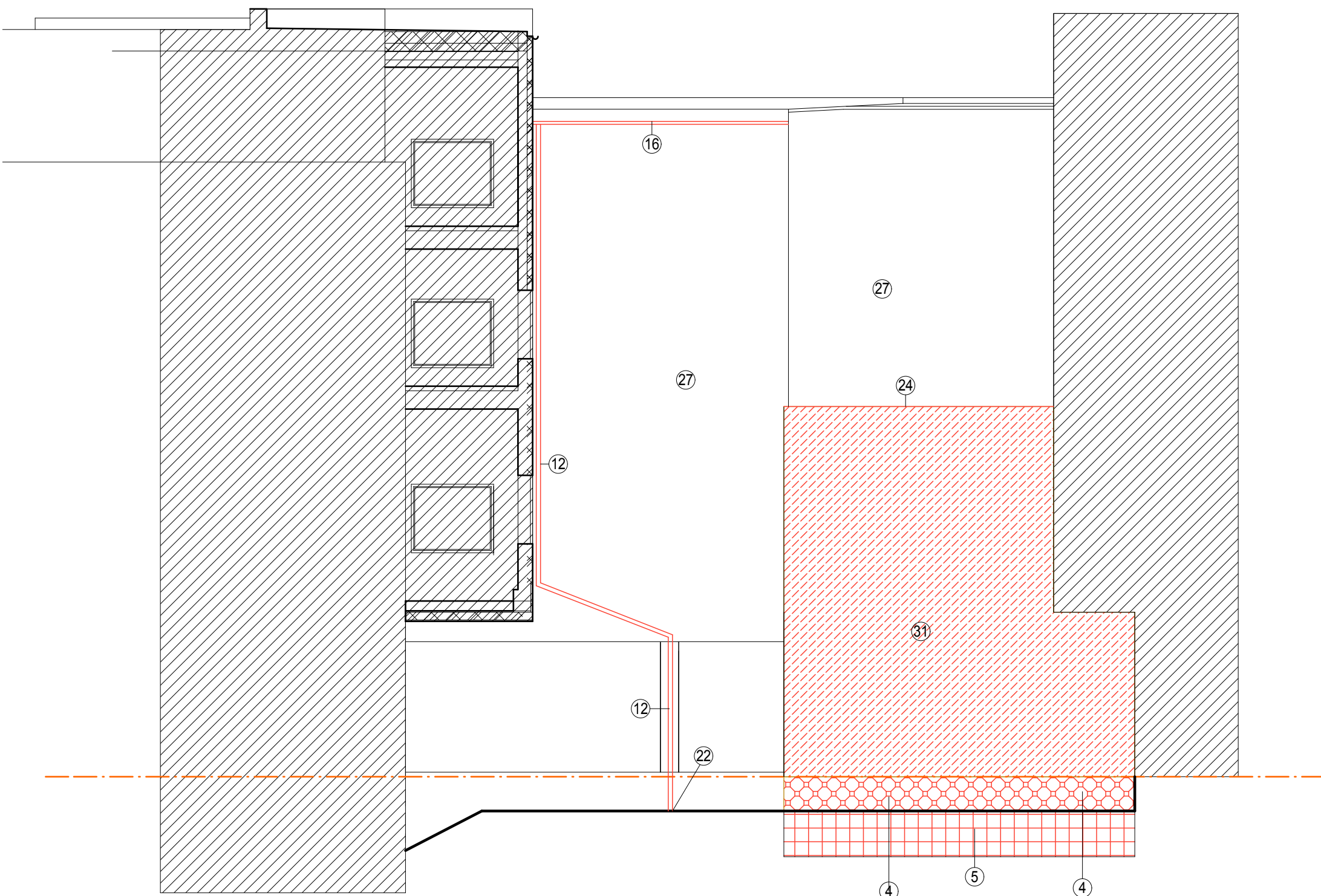
- 1) MONTÁŽ NOVÉHO PLASTOVÉHO OKNA, VČ. VNITŘNÍHO A VNĚJŠÍHO PARNETU MÍSTO VYBOURANÉHO
DŘEVĚNÉHO NEBO PLASTOVÉHO OKNA, VČ. NOVÉ OMTKY OŠTĚNÍ V ROZSAHU 1,5m OD OKRAJE OKNA
- 2) MONTÁŽ NOVÉHO PLASTOVÉHO OKNA, VČ. VNITŘNÍHO A VNĚJŠÍHO PARNETU MÍSTO VYBOURANÉHO KASLKOVÉHO
DŘEVĚNÉHO OKNA, VČ. POROBETONOVÁNÍ PARNETU O TL 100mm, DOZDĚNÍ BOČNÍHO OŠTĚNÍ POROBETONOVÝMI
TVÁRNICEMI TL 100mm, VČ. KOTVENÍ KE STÁVAJÍCÍMU ZDIVU, NADPRAŽÍ SE DOZDÍ DESEKOU XPS TL 100, LEPENÍ
A KOTVENÍ K PODKLADU DALE PROVENÍ NOVÉ VNITŘNÍ OMTKY KOLEM NOVÉHO OŠTĚNÍ
- 3) MONTÁŽ STÁVAJÍCÍ KLIAMATIZAČNÍ JEDNOTKY ZPĚT NA PŮVODNÍ MÍSTO, KOTVENÍ POMOCÍ
PRODOLŽENÝCH KOTVÍ UŘADNĚNÝCH NA ZATEPLENÍ
- 4) PROVEDENÍ ZATEPLENÍ SOKLŮ NA PŘEDEM OČIŠTĚNÝ A NAPANETROVANÝ PODKLAD, A TO NALEPENÍM IZOLANTU Z
EPS NEBO MINERÁLNÍ VATY O XPS TL 140mm, A PROVEDENÍ SOKLOVÉ TENKOVÝSTŘE OMTKY Z MRAMOROVÝCH
GRANULÁTŮ S POJIVEM ZE SYNTETICKÉ PRYSKYŘICE
- 5) PROVEDENÍ ZATEPLENÍ SOKLŮ A NOVÉ HYDROIZOLACE SPODÍ STAVBY, NA PŘEDEM OČIŠTĚNÝ A NAPANETROVANÝ
PODKLAD SE PROVEDE NATAGNOU (MODIFIKOVANÝ SBS) PASU, A DÁLE NALEPENÍM IZOLANTU XPS TL 140mm, A
PROVEDENÍ NOVÉ NOPKOVÉ FOLIE S GEOTEXTILE, ULOŽENÍ NOVÉ DRENÁŽE VE ŠPADU A JEJÍ NÁPOJENÍ DO STÁVAJÍCÍ
DEŠŤOVÉ KANALIZACE V MÍSTĚ LAPÁČE STŘEŠNÍCH NEČISTOT, ZASTŘÁNÍ VÝPOPU VÝPOKOSU A VRÁCENÍ STÁVAJÍCÍHO
POVRCHU DO PŮVODNÍHO STAVU
- 6) MONTÁŽ NOVÝCH VĚTRÁČKŮ MŘÍDEK, KOTVÍ BUDĚ VĚTRÁČKŮ TUBUS NASTAVEN O 160mm, VŠE Z MATERIÁLU POZNÁK PLECH
OŠTĚNÍ V ROZSAHU 1,5m OD OKRAJE OKNA
- 7) MONTÁŽ NOVÝCH KLIAMATIZAČNÍCH DŘEVÍ DLE VÝPISU PSV DO STÁVAJÍCÍHO OTVORU, VČ. NOVÉ OMTKY
OŠTĚNÍ V ROZSAHU 1,5m OD OKRAJE OKNA
- 8) MONTÁŽ NOVÉHO PLASTOVÉHO DILATAČNÍHO PROFILU
- 9) MONTÁŽ STÁVAJÍCÍHO SVĚSLOHO FASÁDNÍHO HROZDÍŠKOVODU, NASTAVENÍ KOTVÍČKŮ PRVKŮ O 160mm, POKUD BY BYL
STÁVAJÍCÍ KOTVÍČKŮ ČÁSTÍ LAN O KOTVÍČKŮ PRVKŮ NEVÝHODNĚ, TAK SE PROVEDE NEZBYTNÁ VÝMĚNA
NEVÝHODNĚJÍ ČÁSTI
- 10) MONTÁŽ NOVÉHO OPLECHOVÁNÍ ATIKY Z TITAN ZINKU TL 0,7mm
- 11) SANACE ANGLIKOVÝCH DVORŮK, PROVEDENÍ ZATEPLENÍ FASÁDNÍ STĚNY A MONTÁŽE NOVÝCH
POROBETONŮ DLE VÝPISU PSV DO ANGLIKOVÝCH DVORŮK
- 12) MONTÁŽ NOVÝCH STŘEŠNÍCH SVODŮ Z TITAN ZINKU, VČ. NASTAVENÍ KOTVÍČKŮ PRVKŮ O 160mm
- 13) MONTÁŽ STÁVAJÍCÍCH VNĚJŠÍCH ŽALUZII, VČ. NOVÉHO KOTVENÍ DO OŠTĚNÍ POMOCÍ CHEMICKÝCH KOTVÍ
- 14) MONTÁŽ NOVÉHO OCELOVÉHO PROZRAČNÉHO ŽABRAČKŮ VÝŠKY 1000mm
- 15) MONTÁŽ NOVÉHO VNĚJŠÍHO PARNETU Z TITAN ZINKU TL 0,7mm
- 16) MONTÁŽ NOVÝCH STŘEŠNÍCH ŽLABŮ Z TITAN ZINKU, VČ. VNĚJŠÍHO KOTVENÍ K FASÁDĚ
- 17) MONTÁŽ NOVÉHO PLASTOVÉHO OKNA, VČ. VNITŘNÍHO A VNĚJŠÍHO PARNETU MÍSTO STÁVAJÍCÍ SKLOBETONOVÉ VÝPLNĚ
- 18) NOVÉ OPLECHOVÁNÍ FASÁDY PŘI ZASTŘENÍ VCHODU Z TITAN ZINKU TL 0,7mm
- 19) MONTÁŽ NOVÉHO OCELOVÉHO PROZRAČNÉHO ŽABRAČKŮ VÝŠKY 1000mm
- 20) MONTÁŽ STÁVAJÍCÍHO OCELOVÉHO OKRAJOVÉHO KOTVENÍ S
VNĚJŠÍM PRŮMĚREM 60mm A V VNITŘNÍM 40mm, VČ. VNĚJŠÍHO KOTVENÍ K FASÁDĚ
- 21) MONTÁŽ NOVÉHO OCELOVÉHO SLOUPKU ŽABRAČKŮ NA FASÁDĚ KOTVENÍHO POMOCÍ
CHEMICKÝCH KOTVÍ DO BETONOVÉHO SCHODIŠTĚ
- 22) MONTÁŽ NOVÉHO PLASTOVÉHO LAPÁČE SPLAVENÍ A POSUNUTÍ O 140mm, A DOPROJENÍ NA STÁVAJÍCÍ KANALIZACI,
PROVEDENÍ PO OBKOPU ZEMNÍ A PŘED ZÁSTYEM ZEMINOU
- 23) MONTÁŽ STÁVAJÍCÍHO VNĚJŠÍHO VĚTVA, VČ. PRODOLŽENÍ O 160mm A NOVÝCH UKOTVENÍ
- 24) MONTÁŽ NOVÉHO OPLECHOVÁNÍ ŘÍMSY U NASTAVBY Z TITAN ZINKU TL 0,7mm
- 25) MONTÁŽ STÁVAJÍCÍCH INFORMACÍCH CEDUL NA FASÁDU POMOCÍ VRUTŮ NA FASÁDU
- 26) PROVEDENÍ NOVÉ HYDROIZOLACE VANY Z STŘEŠNÍ FOLIE, VČ. PLECHOVÉ OKAPNÍČKY, A NOVÝCH ODVODNŮVACÍCH TRUBEK
SKRZ STĚNU Z PEPE DVOU ODVODNŮVACÍCH TRUBEK PRŮMĚRU 30mm, VČ. NOVÉHO KANALIZOVANÉHO NÁSTUPU TL 50mm
NA BAZI SILIKONOVÉ PRYSKYŘICE
- 27) PROVEDENÍ NOVÉ VNĚJŠÍ SOKLOVÉ OMTKY Z MRAMOROVÝCH GRANULÁTŮ
- 28) MONTÁŽ NOVÉHO OCELOVÉHO SLOUPKU ŽABRAČKŮ NA FASÁDĚ KOTVENÍHO POMOCÍ
CHEMICKÝCH KOTVÍ DO BETONOVÉHO SCHODIŠTĚ
- 29) MONTÁŽ STÁVAJÍCÍHO OCELOVÉHO MADLA ŽABRAČKŮ, NASTAVENÍ KOTVÍČKŮ PRVKŮ O 160mm
- 30) PROVEDENÍ NOVÉHO KONTAKTNÍHO ZATEPLOVACÍHO SYSTÉMU (ETICS) Z MINERÁLNÍ VATY TL 160mm
- 31) PROVEDENÍ NOVÉHO KONTAKTNÍHO ZATEPLOVACÍHO SYSTÉMU (ETICS) Z XPS TL 140mm MAX DO VÝŠKY 300mm NAD
STŘECHOU U STÁVAJÍCÍ STŘECHY, VČ. NATAVENÍ HYDROIZOLAČNÍHO ASFALTOVÉHO PASU V ROZSAHU 300mm NAD
STŘECHOU A 500mm NA STŘEŠE
- 32) NOVÉ VYZDĚNÍ OTVORŮ Z POROBETONOVÝCH TVÁRNIC TL 450mm
- 33) MONTÁŽ NOVÝCH PLECHOVÝCH DVĚŘEK ELEKTROROZVODU



POHLED P15



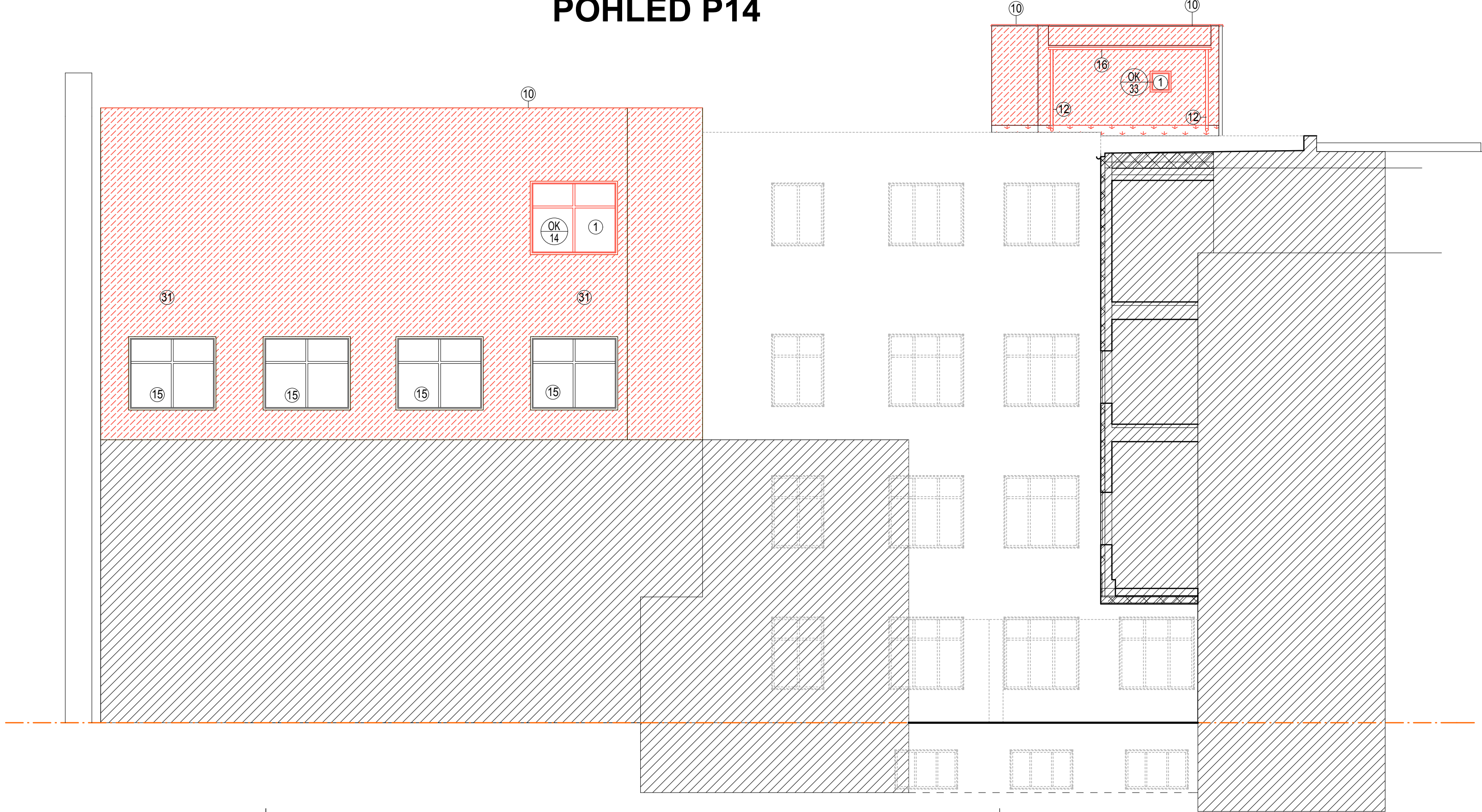
POHLED P12



POHLED P11



POHLED P14



...
JMĚNA Č.	VYPRACOVNĚL:	SCHVÁLIL:	DATA:
GENEALNÍ PROJEKTANT:	EVČ 111	POPS:	...
Č. 1100000
HLAVNÍ INŽENÝR PROJEKTU:	ING. JŘS BOKA
ČÁSTI:	STAVBNÍ ČÁST
DOPORUČENÝ PROJEKTANT:	VYPRACOVNĚL:	ING. JŘS BOKA	...
ING. JŘS BOKA
INVESTOR:	Orlickoústecká nemovitosti s.r.o., Č. Jiráka 1078, 502 18 Ústí nad Ohří
NÁZEV AKCE:	Realizace úspor energie - areál Orlickoústecké nemovitosti s.r.o.
STAVBNÍ ČÁST:	STAVBNÍ ČÁST
NÁZEV VÝKRESU:	POHLEDY P10,P11,P12,P13,P14,P15 - NOVÉ PRÁCE